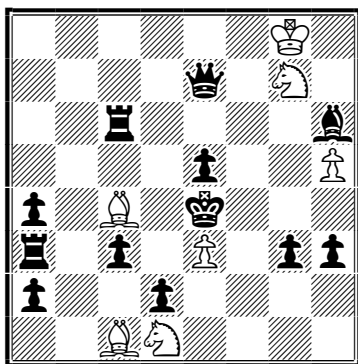


**E224-1** Semenenko, Aleksandr - **10** points  
*mother Olga Semenenko in memoriam*  
 Problemist of Ukraine, 2015  
 1st Prize



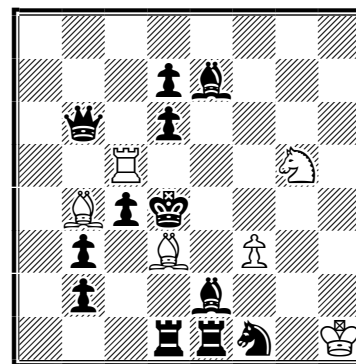
h#2                      C+                      7+12  
 b-e) bPd2→b5, c2, f6, g4

- a) 1.d:c1=♘ ♜b5 2.♘d3 ♜:c6#
- b) 1.b:c4 ♜:a3 2.♞d5 ♜:c3#
- c) 1.c:d1=♜ ♜f5 2.♜f3 ♜:g3#
- d) 1.♜:g7 ♜f2+ 2.♞f5 e4#
- e) 1.♜:e3 ♜d5+ 2.♞f4 ♜:e3#

First-ever rendition of five-phase (!) cyclic Zilahi with model mates. In each phase, one thematic piece is captured and the other four take part in the mating pattern. The ideal twins are formed by shifting the same black pawn.

Впервые выражена тема пятифазного (!) циклического Зилахи с правильными матами. В каждой фазе одна тематическая фигура бьется, а остальные четыре участвуют в матовой картинке. Идеальные близнецы образуются перестановкой одной и той же черной пешки.

**E224-3** Semenenko, Aleksandr - **10** points  
 MT E. Migdal, 2015  
 1<sup>st</sup> Prize



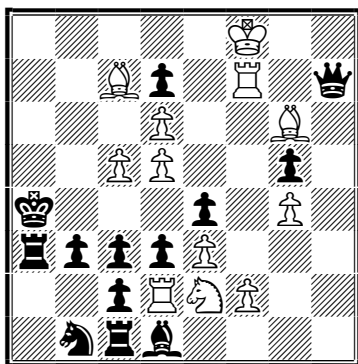
h#2                      4.1.1.1                      6+12  
                                  C+

- 1.♞:b4 ♜d5+ A 2.♞c3 ♜e4# B
- 1.♜:d3 ♜e4 B 2.♞e3 ♜c3# C
- 1.♞:c5 ♜c3+ C 2.♞d5 ♜e4# D
- 1.♜:g5 ♜e4 D 2.♜e3 ♜d5# A

Four-phase cyclic Zilahi with active blocking of squares adjacent to the black king. Cyclic interchange of white moves (AB – BC – CD – DA). Cyclic interchange of functions of four white pieces. A technically impeccable presentation of a concept that is extremely difficult for a helpmate.

Тема четырехфазного циклического Зилахи с активными блокировками полей возле черного короля. Циклическое чередование ходов белых (AB – BC – CD – DA). Циклическое чередование функций четырех белых фигур. Технически безукоризненно реализован самый сложный для кооперативного жанра замысел. (судья Анатолий Караманиц)

**E224-4** Semenenko, Aleksandr - 9 points  
 4<sup>th</sup> FIDE World Cup, 2015  
 3<sup>rd</sup> Prize



h#3                    2.1...                    12+13  
 C+

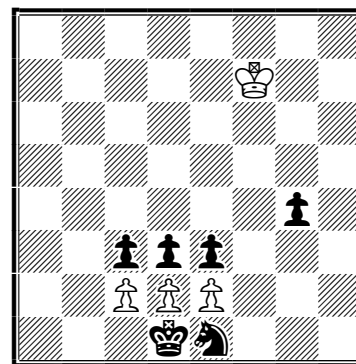
**1.d:e2 ♖:d7 2.♚:d7 ♜:e8 3.♞b5 ♜d4#**  
**1. ♜:d2 ♜:e4 2. ♚:e4 ♜f4 3. ♚b4 ♜:c3#**

Reciprocal change of functions between two pairs of white pieces. Combination of Zilahi and Onkoud. Bristol clearance. Pelle.

A very original matrix. Excellent realization of the Onkoud-40 Jubilee's theme. (Judge Abdelaziz Onkoud)

Чередование функций двух пар белых фигур. Сочетание тем Зилахи и Онкоуда. Бристольская прокладка. Пелле.

**E224-6** Semenenko, Aleksandr - 10.5 points  
 Tourney to commemorate the International Day of Chess Composition, 2015  
 1<sup>st</sup> Prize



h#6                    3.1...                    4+6  
 C+

**1.e:d2 e4 2. ♚c1 e5 3.d1=♚ e6 4. ♚:c2 e7**  
**5. ♚b2 e8=♚ 6.c2 ♚:e1#**

**1.c:d2 c4 2. ♜c2 c5 3. ♜b4 c6 4. ♜a6 c7**  
**5. ♜b8 c:b8=♚ 6.d:e2 ♚b1#**

**1.d:c2 d4 2. ♚:e2 d5 3. ♚f3 d6 4. ♚f4 d7**  
**5. ♚g5 d8=♚+ 6. ♚h6 ♚h4#**

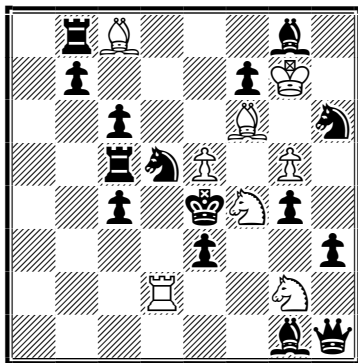
First-ever rendition of a synthesis of double (!) cyclic Zilahi with three excelsiors.

Впервые реализован синтез темы двойного (!) циклического Зилахи с тремя эксцельсиорами.

**E115-1** Krizhanivskiy, Vasil - **9.5** points

IT G. Kozyura-60, 2015

1<sup>st</sup> – 2<sup>nd</sup> Prize



h#2                      4.1.1.1                      8+15  
C+

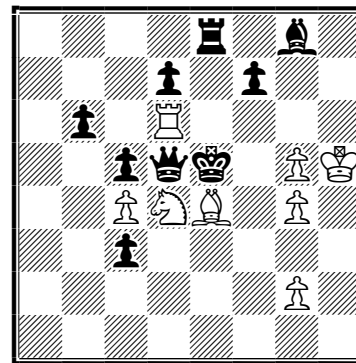
Впервые в h#2 реализован синтез циклического Зилахи и цикл 1-2-х ходов белых в 4-х фазах. Взятие белых фигур происходит строго на первом ходу. Гармоничная игра, в каждой фазе связанная с полями d4 и f5. В 1 и 3 фазах белые фигуры атакуют поле e4 с d4 и f5, при этом черный король идет именно на эти же поля (по принципу чередования). Во 2 и 4 фазах черные фигуры блокируют поле возле своего короля, белые на первом ходу устанавливают дополнительный контроль над полями d4 и f5, а на втором с них же и матуют.

1. ♖:c8! ♜ d4+ **A** 2. ♚f5 ♘h4# **B**  
 1. ♘:f4! ♘h4 **B** 2. ♘f5+ ♙:f5# **C**  
 1.e:d2! ♙f5+ **C** 2. ♚d4 ♘e2# **D**  
 1. ♚:g2! ♘e2 **D** 2. ♚f3 ♜d4# **A**

The first-ever presentation in the h#2 of cyclic Zilahi combined with a four-phase cycle of White's 1-2 moves! Harmonious play, related in each phase to the squares d4 and f5. In phases 1 and 3 white pieces guard the e4-square from d4 and f5; these are in fact the squares to which the black king moves in an interchanging manner. In phases 2 and 4 black pieces block a square adjacent to their king; White takes the squares d4 and f5 under additional control with his first move and delivers mate from them on the second move.

**E115-2** Krizhanivskiy, Vasil - **10** points

H3811 The Problemist, 2015



h#2                      6.1.1.1                      8+9  
C+

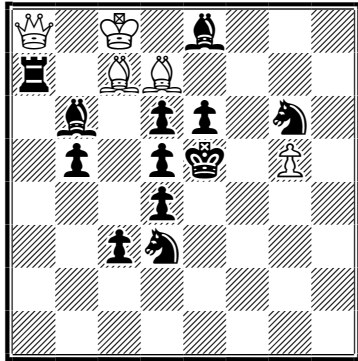
1. ♚:e4 ♜f6 2.d5 ♘c6#  
 1. ♚:d4 ♙f5 2. ♚f4 ♜d5#  
 1. ♚:d6 ♘c6+ 2. ♚e6 ♙f5#

1. ♚:e4 ♜e6+ 2. ♚f4 ♘e2#  
 1. ♚:d6 ♘b5+ 2. ♚c6 ♙:d5#  
 1. ♚:d4 ♘d3 2. ♜e3 ♜:d5#

First-ever presentation in a twinless h#2 of two synchronous systems of cyclic Zilahi. Each of the white thematic pieces is captured once by the queen and another time by the king. The white pieces' functions change in a strictly cyclic manner: one is captured, another makes the first move, and the third one delivers mate. Task.

Впервые в позиции без близнецов в h#2 реализованы две синхронные системы циклического Зилахи. Три белые фигуры бьются по разу ферзем и королем. Строго по циклу меняются функции трёх фигур: одна бьётся, другая ходит на первом ходу, третья матует. Таск.

**E115-3** Krizhanivskiy, Vasil - **9.5** points  
 JT "Pobeda-70", 2015  
 1<sup>st</sup> Prize



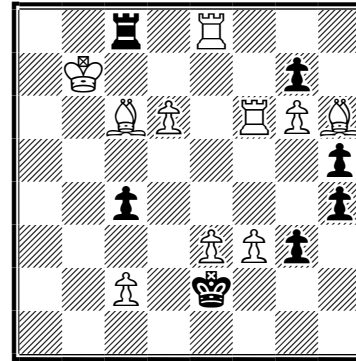
h#2.5                      0.3.1...                      5+12  
 C+

1... ♔:d5+ **A** 2. ♔:d5 ♘:d6 **B** 3. ♔c4 ♘:e6# **C**  
 1... ♘:d6+ **B** 2. ♔:d6 ♘:e6 **C** 3. ♖e7 ♔:d5# **A**  
 1... ♘:e6 **C** 2. ♔:e6 ♔:d5+ **A** 3. ♔e7 ♘:d6# **B**

First-ever presentation in a h#2,5 of cyclic active Zilahi combined with a cycle of White's 1st – 2nd – 3rd moves. Kniest theme. A very rare combination of white figures.

Впервые в формате h#2,5 реализовано активный циклический Зилахи в комплексе с полным циклом ходов белых. Тема Книста. Очень редкое сочетание белых фигур.

**E115-5** Krizhanivskiy, Vasil - **10.5** points  
 H1190 Probleemblad, 2014  
 2<sup>nd</sup> Prize



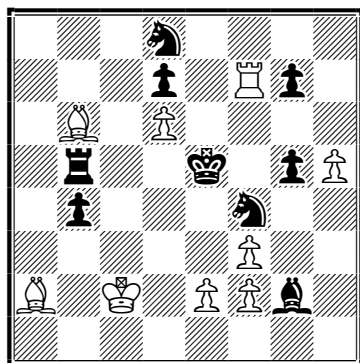
h#3                                      4.1...                                      10+7  
 C+

1. ♖:e8 ♘:g7 2. ♔:e3 ♔b6 3. ♔d4 ♖e6#  
 1.g:h6 ♘e4 2. ♔:e3 ♘f5+ 3. ♔:f3 ♘h3#  
 1.g:f6 ♘d7 2. ♔:f3 ♖e6 3. ♔g4 ♖:f6#  
 1. ♖:c6 ♘f4 2. ♔:f3 ♘e5+ 3. ♔:e3 ♘c3#

First-ever presentation in a twinless h#3 of cyclic Zilahi in 4 phases. Formation and play of 4 different white mating batteries. The white pieces forming the batteries display a cyclic pattern: R1B1 - B1R2 - R2B2 - B2R1. Task.

Впервые в h#3 в позиции без близнецов реализован циклический Зилахи в 4 фазах. Уникальный механизм с четырьмя разными матующими батареями, которые образуются в процессе игры белыми фигурами по циклу: R1B1 - B1R2 - R2B2 - B2R1. Таск.

**E231-2** Gurov, Valery - 9 points  
46/H521 Problemist of Ukraine, 2015



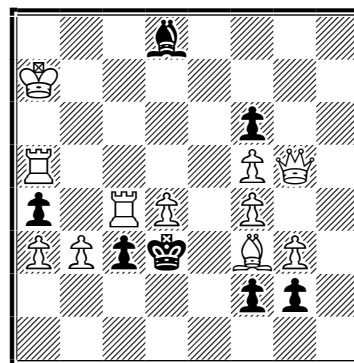
h#2                      4.1.1.1                      9+9  
C+

1. ♖:b6 ♜f5+ A 2. ♚d4 e3# B  
1. ♜b7 e3 B 2. ♜:d6 ♙d4# C  
1. ♜:f7 ♙d4+ C 2. ♚f5 e4# D  
1. ♜d5 e4 D 2. ♜:d6 ♜f5# A

- two pairs of solutions: 1) and 3), 2) and 4)
- cycle of white moves (ab-bc-cd-da)
- antidual play black

- две пары решений
- цикл белых ходов (ab-bc-cd-da)
- антидуальная игра черных

**E231-3** Gurov, Valery - 10 points  
JT Kozyura-60, 2015  
1<sup>st</sup> - 2<sup>nd</sup> Prize



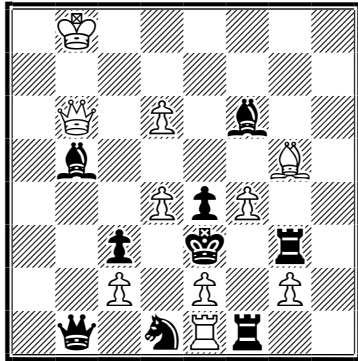
h#2                      4.1.1.1                      11+7  
C+

1. ♚e3 ♜e5+ A 2. ♚:f3 ♜:c3# B  
1. ♙:a5 ♜:c3+ B 2. ♚:d4 ♜:f6# C  
1.a:b3 ♜:f6 C 2. ♚:c4 ♙e2# D  
1.f:g5 ♙e2+ D 2. ♚e4 ♜e5# A

- two pairs of solutions: 1) and 3), 2) and 4)
- double Zilahi
- cycle of white moves (ab-bc-cd-da)
- full change of functions of white moves concerning squares d4 and e4: releasing the guard, guarding on first move, guarding on mating move

- две пары решений: 1) and 3), 2) and 4)
- удвоенная тема Зилахи
- цикл белых ходов (ab-bc-cd-da)
- полная перемена функций ходов белых на полях d4, e4: отдача поля, подхват поля на первом ходу, подхват на матующем ходу.

**E231-4** Gurov, Valery - **8.5** points  
 4<sup>th</sup> FIDE World Cup, 2015  
 Special Prize  
 version E129 SuperProblem, 2015



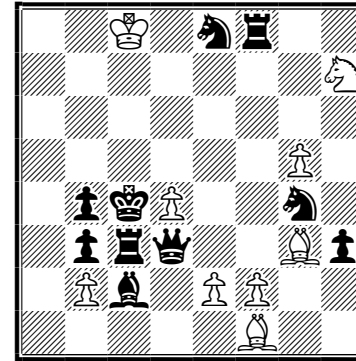
h#2                    3.1.1.1                    10+9  
                                   C+

1. ♖:f4 **A** (1. ♕:e2?) ♜f1 2. ♕:e2 **B** ♕:f4#  
 1. ♕:e2 **B** (1. ♕:d4?) ♚b5 2. ♕:d4 **C** ♜:e2#  
 1. ♕:d4 **C** (1. ♜:f4?) ♕f6 2. ♜:f4 **A** ♚:d4#

- cycle of black moves (ab-bc-ca)
- cyclic change of functions of black and white pieces
- Umnov effect

- цикл черных ходов (ab-bc-ca)
- циклическая смена функций черных и белых фигур
- эффект Умнова

**E231-6** Gurov, Valery - **11** points  
 9<sup>th</sup> WCCT, 2013  
 2<sup>nd</sup> Place



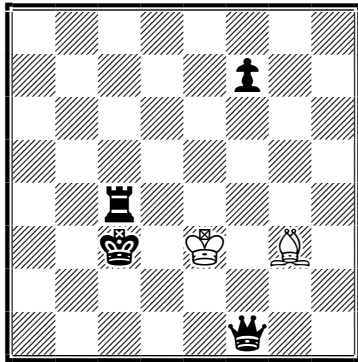
h#3                    2.1...                    9+10  
                                   C+

1. ♚:h7! ♕e5 2. ♜g3! f3 3. ♕g6! e4#  
 1. ♚:g3! ♜f6 2. ♕h7! g6 3. ♜f3! e3#

- hideaway in the play of three black pieces
- black Bristol
- antidual play of white and black
- Umnov effect
- model battery mates

- хейдвей в игре трех черных фигур
- черный Бристоль
- антидуальная играя белых и черных фигур
- эффект Умнова
- правильные батарейные маты

**E140-5** Linss, Torsten - **10.5** points  
 H1249 Probleemblad, 2014  
 1<sup>st</sup> Prize

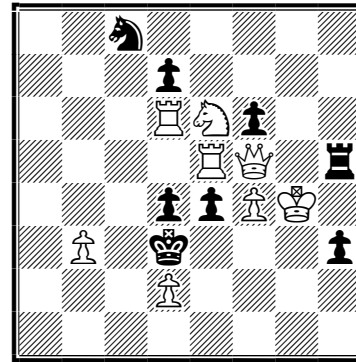


h#8 C+ 2+4

1.f5 ♘f2 2.f4+ ♚f3 3.♚d2 ♚g4 4.f3+  
 ♘d4 5.♙d1 ♚f4 6.♚e1 ♚e3 7.f2 ♘e5  
 8.f1=♘ ♘g3#

circuit of white King and Bishop motivated  
 purely by tempo reasons

**E216-1** Chepizhny, Viktor - **10.5** points  
 JT V. Vladimirov-80, 2014  
 1<sup>st</sup> Prize

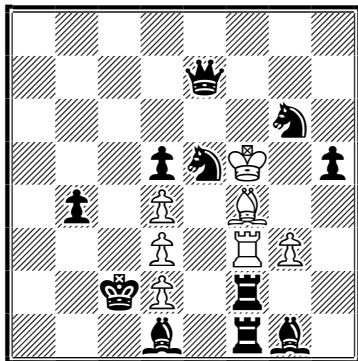


h#2 4.1.1.1 C+ 8+8

1. ♖:f5 ♖:e4 2. ♚:e4 ♖:d4#  
 (♘c5? 3. ♖:c5!)  
 1. ♘:d6 ♘:d4 2. ♚:d4 ♖d5#  
 (♙e4? 3. ♘:e4!)  
 1.f:e5 ♙:e4+ 2. ♚:e4 ♘c5#  
 (♖:d4? 3.e:d4!)  
 1.d:e6 ♖:d4+ 2. ♚:d4 ♙:e4#  
 (♖d5? 3.e:d5!)

Four-fold passive and active cyclic Zilahi with  
 anti-dual mates. Cyclic changed functions of  
 the white thematic pieces - capture, sacrifice,  
 mate, guard.

**E244-1** Abdurahmanovic, Fadil - **10.5** points  
 Orbit, 2014



h#3.5 0.2.1... C+ 7+11

1... ♘e3 2. ♚:d3 ♘f4+ 3. ♚:d4 ♖c3 4. ♘f3 ♘e3#  
 1... ♖e3 2. ♚:d2 ♖f3+ 3. ♚e2 ♘c1 4. ♘f4 ♖e3#

Grimshaw, Klasinc-theme and pendulum, from a non standard white half-pin!

