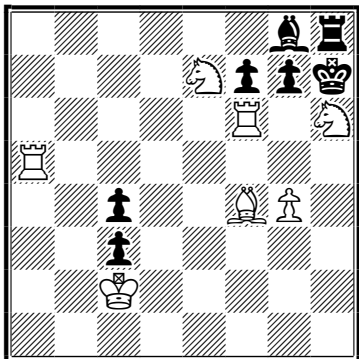


№1. Aleksandr SYGUROV  
www.ru-chess-art.livejournal.com,  
10.12.2019



#3    b) Sh6↔Pc3    7+7

6br/4Nppk/5R1N/R7/2p2BP1/2p5/2K5/8

### Изобразительная задача WADA и Россия (Fine chess problem WADA vs Russia)

<https://ru-chess-art.livejournal.com/441883.html>

a) 1.Be5! – zz;

1...g5 2.Raa6 Kg7 3.R:f7#

1...g6 2.g5 Kg7 3.R:f7#

1...gf6 2.B:f6 K:h6 3.Rh5#

1...gh6 2.Sf5 h5 3.Rh6#

b) 1.B:h6! – zz;

1...g5 2.Se4 c3 3.S:g5#

1...g6 2.Bf8 g5 3.Rh6#

1...gf6 2.Rh5 f5 3.Bf8#

1...gh6 2.Sf5 h5 3.R:h6#

**Близнец «а»** символизирует 2015 год и Олимпиаду в Рио-де-Жанейро 2016 года, когда российские спортсмены впервые были отстранены от участия в крупном спортивном соревновании.

**Близнец «б»** символизирует 2019 год и Олимпиаду в Токио 2020 года, когда ситуация повторилась с *небольшими изменениями*.

**Белые фигуры** – ревизоры WADA.

**Король c2** – штаб-квартира WADA (Монреаль, Канада).

**Черные фигуры** в правом верхнем углу – РОССИЯ, которая подвергается постоянным нападкам со стороны белых фигур.

**Король h7** – ВВП – истинная цель атаки на российский спорт.

**Фигуры по линии «с»** - Северная Америка и населяющие ее страны, которые как бы не при делах.

**Пешка g7** – собственно сам **российский спорт**, проявляющий максимальную активность и живучесть, с которой и борются его противники.

**Фигуры g8 и h8 (статисты)** – отстраненные от участия в международных соревнованиях российские спортсмены.

**Конь h6** – г-н Родченков, который ранее проживал в России (черные фигуры в верхнем углу), но потом перебрался за океан (к фигурам на линию «с» - в близнеце b).

**Перемещение пешки c3 на h6** – подброс недостоверной информации в базу данных российской лаборатории о наличии допинга у российских спортсменов, совершенный из-за океана.

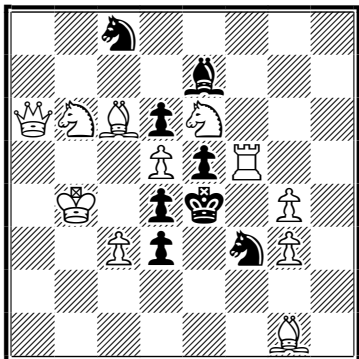
**Вариант 1...gh6** характеризует отношение WADA к проблеме допинга в России с течением времени (ИМХО, отношение не изменилось как и игра в варианте).

Вся игра в задаче подчеркнута тихая, что говорит о масштабной закулисной игре против России. Задание задачи (мат в 3 хода) - буквальное отношение россиян к WADA в целом.

Наконец, отсутствие дуалей в задаче говорит о простой истине – **спорт в России чистый!**

№2. Aleksandr SYGUROV  
 «Шахматная композиция», 2021  
 3 приз

2n5/4b3/QNBpN3/3PpR2/1K1pk1P1/2Pp1nP1/8/6B1



C+ #3 11+8

Антидуальный выбор 2\*3

Dual avoidance 2\*3

A! (B?) - B! (A?)

C! (D?) - D! (C?)

E! (F?) - F! (E?)

1.Sc4! - 2.R:e5+! **A** S:e5 3.Sd2#, 2...de5+ 3.d6#

2.S:e5? **B** Se1!

1...dc3 2.S:e5! **B** S:e5 3.Rf4#, 2...de5+ 3.d6#, 2...Se1! 3.Qc4#

2.R:e5+? **A** S:e5!

2.Sb2? **C** cb2!

*Жертвы на e5, отвлечение коня f3, шахи белому королю  
 Sacrifice on e5, deflect bSf3, Check*

1...S:g1 2.Sb2! **C** - 3.Q:d3#

2.Sd2+? **D** Ke3!

2.R:e5+? **A** Kf3!

1...d2 2.S:d2+! **D** S:d2 3.Qe2#

2.Sb2? **C** d1Q!

2.S:e5? **B** d1Q!

*разблокирование полей на первом ходу*

*Unblock B1*

1...Bf6 2.S:d6+! **E** S:d6 3.Sc5#

2.Sg5+? **F** B:g5!

2.R:e5+? **A** B:e5!

1...Sa7(b6) 2.Sg5+! **F** B:g5 3.S:d6#, 2...S:g5 3.Sd2#

2.S:d6+? **E** B:d6+!

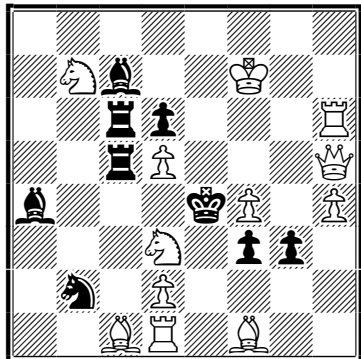
*Отвлечение черных фигур от защиты поля d6  
 Deflect of black pieces from the protection of d6*

№3. Aleksandr SYGUROV

Открытый чемпионат Центрального  
федерального округа (Россия), 2021

*(раздел оригинальных задач)*

3-4 место



C+

#3

12+9

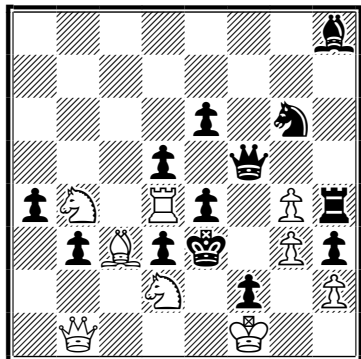
8/1Nb2K2/2rp3R/2rP3Q/b3kP1P/3N1pp1/1n1P4/2BR1B2

1.Sb4! ~ 2.Re6+! Kd4 a 3.Qh8# (1), 2...K:f4 b 3.Qg5# (2)  
1...Sc4(d3) 2.Qg6+! Kd4 a 3.Qd3# (3), 2...K:f4 b 3.Sd3# (4)  
1...f2 2.Qe2+! Kd4 a 3.Qe3# (5), 2...K:f4 b 3.Rf6# (6)  
1...R:d5 2.Re1+! Kd4 a 3.Q:d5# (7), 2...K:f4 b 3.S:d5# (8)  
1...Bd8 2.S:d6+! Kd4 a 3.Qe5# (9), 2...K:f4 b 3.Qf5# (10)

1...Kd4 a 2.Q:f3 (11) Rc3 3.dc3#!

1...K:f4 b 2.d3+ (12) R:c1 3.Qg5#

№4. Aleksandr SYGUROV  
 ЮК А.Астафьевой - 30, 2021  
 (итоги не подведены)



C+ #3 9+13

7b/8/4p1n1/3p1q2/pN1Rp1Pr/1pBpk1Pp/3N1p1P/1Q3K2

1.Qd1! ~ 2.Sf3! ~ 3.Bd2#, 2...ef3 3.Qd2#

1...B:d4 2.Sc4+! dc4 3.Bd2#

освобождающие жертвы Sd2

Clearance sacrifice Sd2

1...Se5 2.R:d5! ~ 3.Bd4#, 2...ed5 3.S:d5#, 2...Se~ 3.S:c4#

1...Sf4 2.R:d3+! ed3 3.Qf3#, 2...S:d3 3.Qe2#

жертвы Rd4, перекрытия черных фигур

Sacrifice Rd4, interference bQ & bB

1...b2 2.Sc2+! dc2 3.Qe2#

1...Qf8 2.R:e4+! de4 3.Sc4#

жертвы белых фигур, последовательные отвращения двух черных фигур (1...b2 → 2...dc2, 1...Qf8 → de4)

Double deflect black pawns, Sacrifice white piece

Комплекс 2+2+2

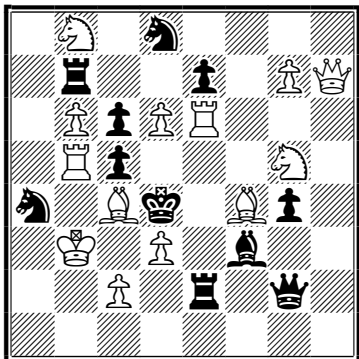
Complex 2+2+2

Задача выделяется необычным подтекстом: все защиты черных на первом ходу сосредоточены только на черных полях, а вторые ходы белых - строго на белых полях.

The task stands out with an unusual palette: all Black's defenses on the first move are focused only on black fields, and White's second moves are strictly on white fields.

№5. Aleksandr SYGUROV  
 SuperProblem, 2021  
 Специальный приз

1N1n4/1r2p1PQ/1PpPR3/1Rp3N1/n1Bk1Bp1/1K1P1b2/2P1r1q1/8



C+ #3 13+11

1.Qf5! - 2.c3+ S:c3 3.Q:c5#

1...cb5 2.Re4+! R:e4 3.Qd5# A, 2...B:e4 3.Qe5# B  
 2.Se4? bc4+!

1...ed6 2.Se4! R:e4 3.R:d6# C, 2...B:e4 3.Qf6# D  
 2.Re4+? R:e4! 2.Qe4+? B:e4!

1...S:e6 2.Qe4+! R:e4 3.S:c6# E, 2...B:e4 3.S:e6# F  
 2.Se4? S:f4!

1...Bd5 2.Be5+ R:e5 3.Q:e5#, 2...Ke3 3.Qf4#

Task: перекрытие Новотного на одном поле с переменной матов по-Загоруйко. Антидуальный выбор второго хода.

Task: Novotny on same square e4 & Zagoruiko 2\*3  
 Dual avoidance

