

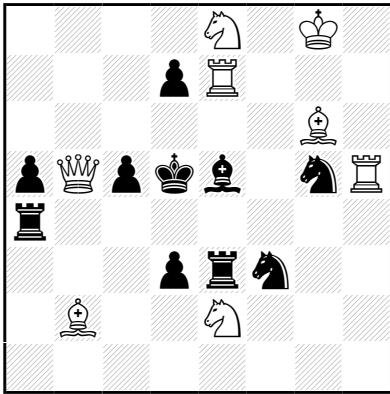
КУБОК РОССИИ - 2019
по решению шахматных композиций среди женщин
13-14 июля 2019 года, г. Тула

1 тур

Двухходовки

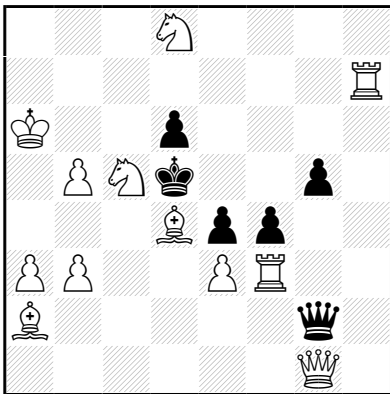
20 минут

№1.



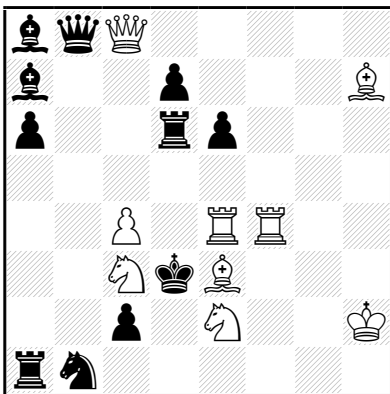
#2 (8+10)

№2.



#2 (12+6)

№3.



#2 (9+11)

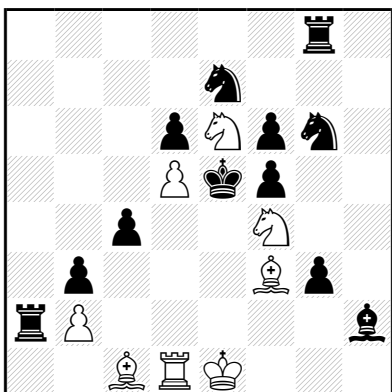
КУБОК РОССИИ - 2019
по решению шахматных композиций среди женщин
13-14 июля 2019 года, г. Тула

2 тур

Трехходовки

60 минут

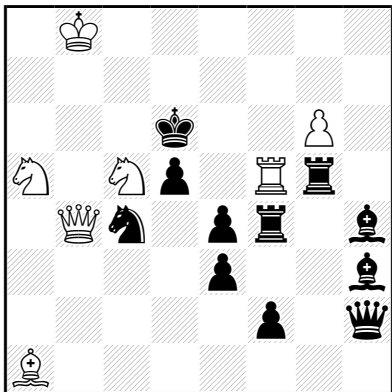
№4.



#3

(8+12)

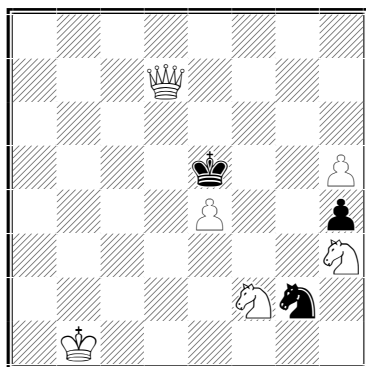
№5.



#3

7+11

№6.



3

6+3

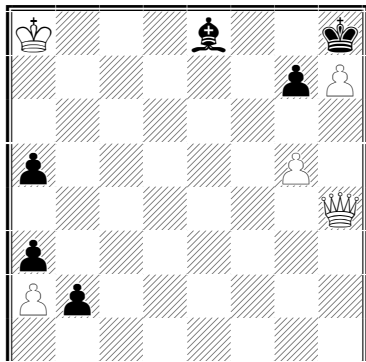
КУБОК РОССИИ - 2019
 по решению шахматных композиций среди женщин
 13-14 июля 2019 года, г. Тула

3 тур

ЭТЮДЫ

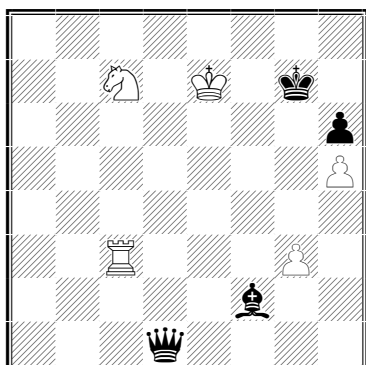
100 минут

№7.



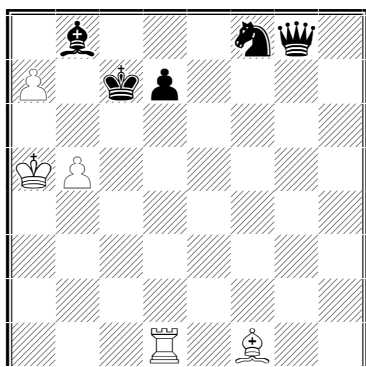
ВЫИГРЫШ +-

№8.



НИЧЬЯ =

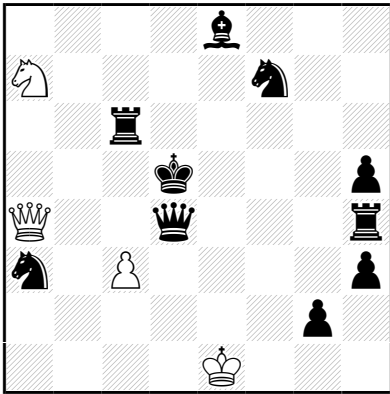
№9.



НИЧЬЯ =

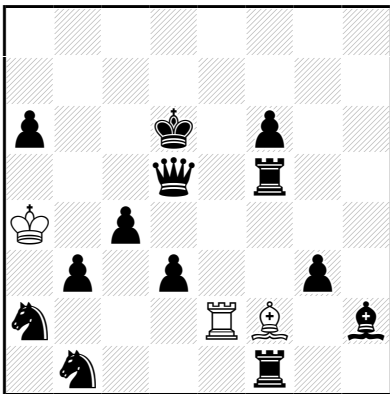
КУБОК РОССИИ - 2019
по решению шахматных композиций среди женщин
13-14 июля 2019 года, г. Тула
4 тур. Задачи на кооперативный мат. 50 минут

№10.



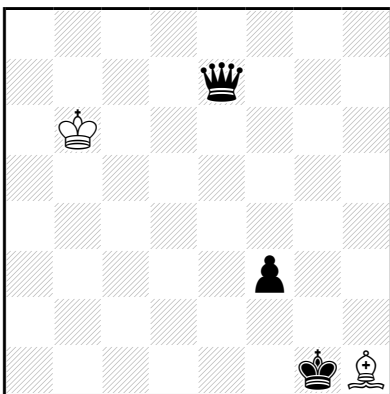
h#2 2 решения (4+10)

№11.



h#3 2 решения (3+13)

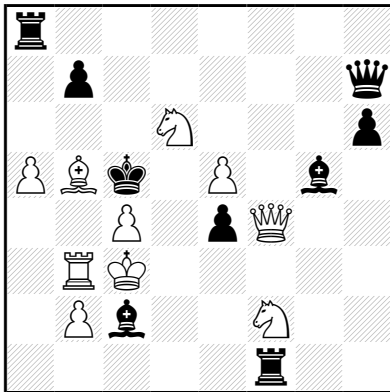
№12.



h#6 (2+3)

КУБОК РОССИИ - 2019
 по решению шахматных композиций среди женщин
 13-14 июля 2019 года, г. Тула
 5 тур. Многоходовые задачи 80 минут

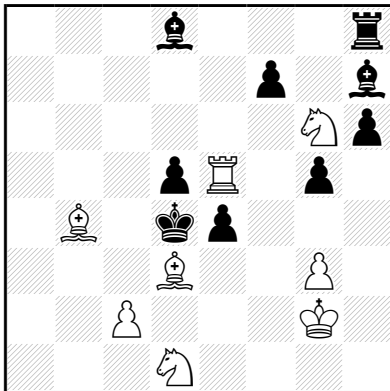
№13.



#4

10+9

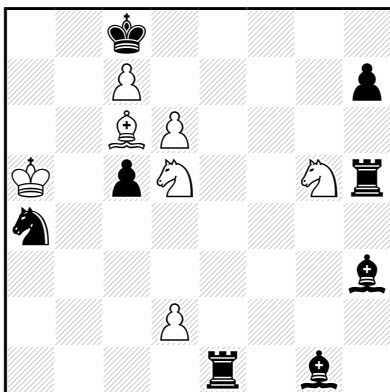
№14.



#4

(8+9)

№15.

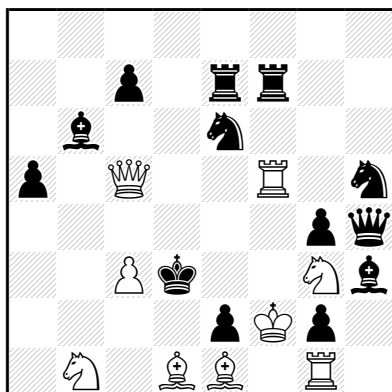


#5

(7+8)

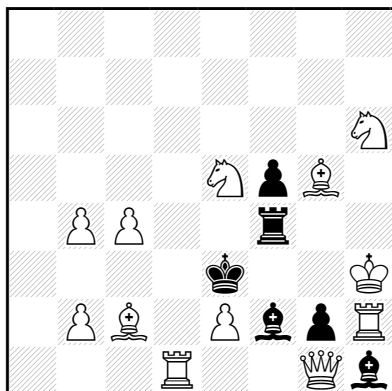
КУБОК РОССИИ - 2019
по решению шахматных композиций среди женщин
13-14 июля 2019 года, г. Тула
6 тур – обратные маты 50 минут

№16.



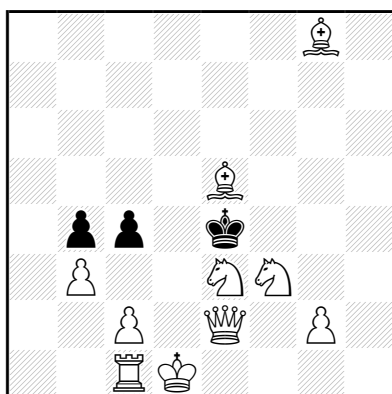
s#2 (9+13)

№17.



s#3 (12+6)

#18.



s#5 (10+3)