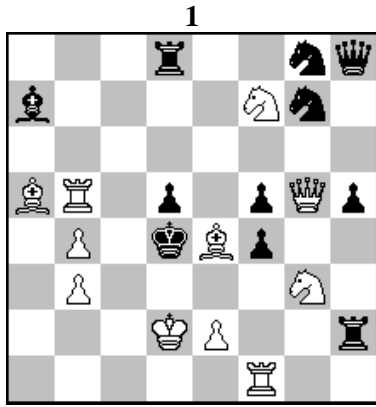


# ŞAHMAT HƏLLETMƏSİ 1-ci AZƏRBAYCAN KUBOKU

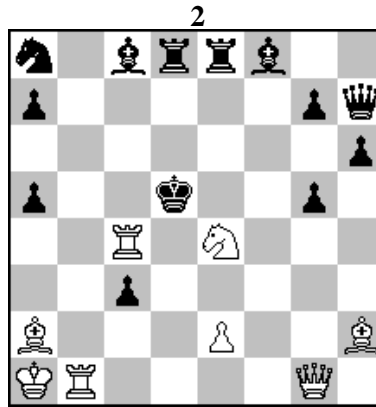
25 İYUL 2016

1-ci TUR - TAPŞIRIQLAR

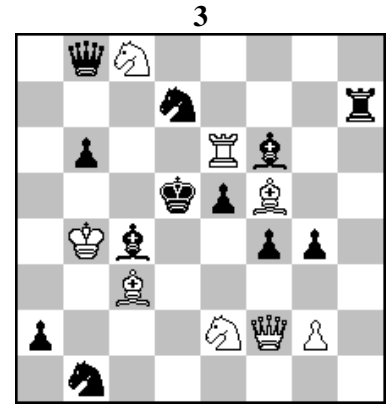
Vaxt 2 saat



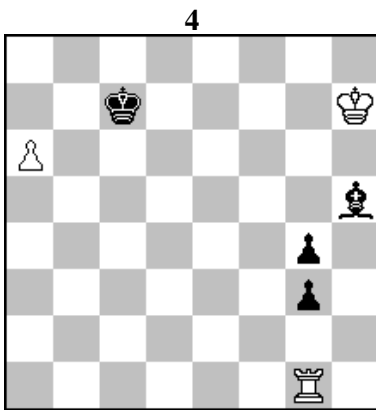
#2 (2 gedişə mat) 11+11



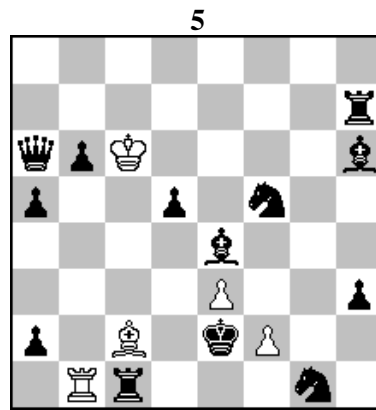
#3 (3 gedişə mat) 8+13



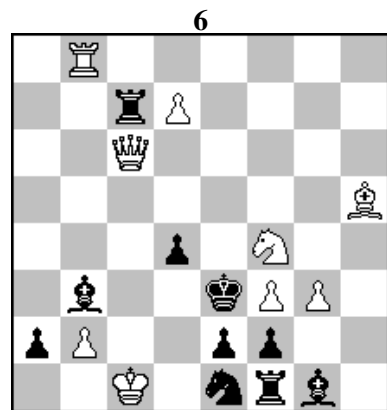
#4 (4 gedişə mat) 8+12



Ağlar udur (+) 3+4



H#3 (3 gedişə yardımmat) 5+13  
4 həll



S#2 (2 gedişə əks-mat) 9+10

#2 : İlk gedişi yazın.

#3 və #4 : İlk gedişi verin, mümkün olan təhlükəni və ağların sonuncudan qabaqkı gedişinə kimi variantları yazın.

**Etüd:** Tam uduş olana kimi bütün gedişləri yazın.

**H# :** Tam həlli (mat da daxil olmaqla) yazın (bir həll üçün 1,25 xal verilir)

**S# :** İlk gediş, mümkün olan təhlükə və bütün variantlar ağların sonuncu mat gedişinə kimi.

WCSC qaydalarından:

Həllər aşağıda göstərildiyi kimi yazılmalıdır:

1) birbaşa mat məsələlərində (#2, #3, n#): bütün variantların bütün həlləri, təhlükə də daxil olmaqla (burada son mat gedişini yazmaq vacib deyil), tam həlli ilə verilir, yalnız qaraların son gedişi və ağların mat gedişi yazılır. İki gedişli məsələlərdə yalnız ilk gediş, üç gedişlidə təhlükə daxil olmaqla, bütün variantlar ağların ikinci gedişinə kimi yazılır və s.

2) yardımmat: bütün gedişlər.

3) əks-mat: bütün variantlarda, mat gedişindən əlavə, gedişlərin hamısı yazılır.

4) etüdlər: bütün gedişlər tam qələbə və ya heç-heçyə kimi.

5) əgər təhlükə yazılmayıbsa, tələb olunan bütün gedişlər verilməlidir (a, c, d –yə əsasən)

6) bir neçə həlli olan məsələlərdə həllçi tələb olunan bütün həlləri, qalan bütün məsələ və etüdlərdə isə yalnız bir həll verilməlidir.

7) əgər həllçi əlavə həll tapdığına inanırsa, o bunu həllin yerinə verə bilər. Bu halda, o 8-ci bəndə əsasən əlavə həllin bütün həllini verməlidir.

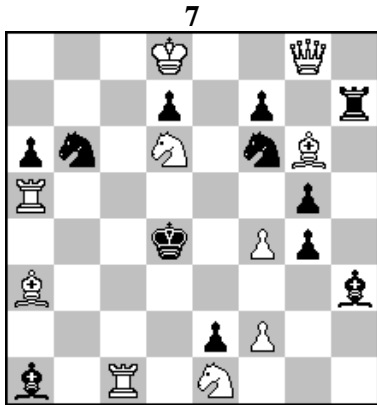
8) düzgün və tam həll və ya əlavə həll 5 xalla qiymətləndirilir. Həll tam verilmədikdə xallar azalır.

# ŞAHMAT HƏLLETMƏSİ 1-ci AZƏRBAYCAN KUBOKU

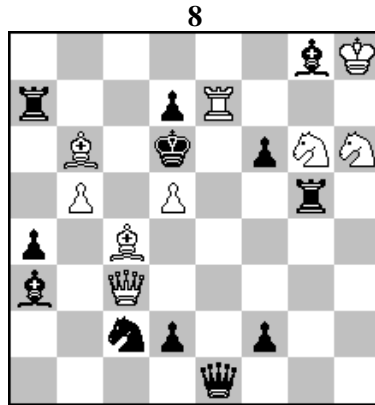
25 İYUL 2016

2-ci TUR - TAPŞIRIQLAR

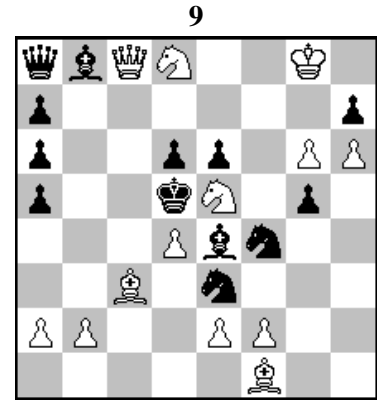
Vaxt 2 saat



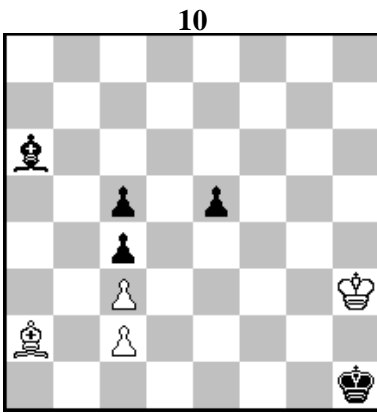
#2 (2 gedişə mat) 10+12



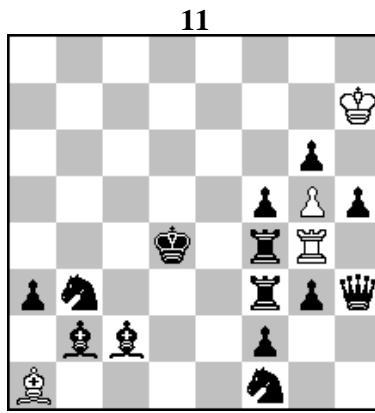
#3 (3 gedişə mat) 9+12



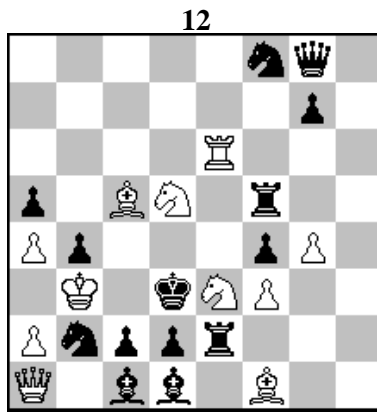
#4 (4 gedişə mat) 13+13



Ağlar heç-heçə edir (=) 4+5



H#4 (4 gedişə yardımmat) 4+14  
2 həll



S#3 (3 gedişə əks-mat) 11+14

#2 : İlk gedişi yazın.

#3 və #4: İlk gedişi verin, mümkün olan təhlükəni və ağların sonuncudan qabaqkı gedişinə kimi variantları yazın.

Etüd: Tam heç-heçə olana kimi bütün gedişləri yazın.

H# : Tam həlli (mat da daxil olmaqla) yazın (bir həll üçün 2.5 xal verilir)

S# : İlk gediş, mümkün olan təhlükə və bütün variantlar ağların sonuncu mat gedişinə kimi.

WCSC qaydalarından:

Həllər aşağıda göstərildiyi kimi yazılmalıdır:

1) birbaşa mat məsələlərində (#2, #3, N#): bütün variantların bütün həlləri, təhlükə də daxil olmaqla (burada son mat gedişini yazmaq vacib deyil), tam həlli ilə verilir, yalnız qaraların son gedişi və ağların mat gedişi yazılır. İkigedişli məsələlərdə yalnız ilk gediş, üçgedişlidə təhlükə daxil olmaqla, bütün variantlar ağların ikinci gedişinə kimi yazılır və s.

2) yardımmat: bütün gedişlər.

3) əks-mat: bütün variantlarda, mat gedişindən əlavə, gedişlərin hamısı yazılır.

4) etüdlər: bütün gedişlər tam qələbə və ya heç-heçəyə kimi.

5) əgər təhlükə yazılmayıbsa, tələb olunan bütün gedişlər verilməlidir (a, c, d –yə əsasən)

6) bir neçə həlli olan məsələlərdə həllçi tələb olunan bütün həlləri, qalan bütün məsələ və etüdlərdə isə yalnız bir həll verilməlidir.

7) əgər həllçi əlavə həll tapdığına inanırsa, o bunu həllin yerinə verə bilər. Bu halda, o 8-ci bəndə əsasən əlavə həllin bütün həllini verməlidir.

8) düzgün və tam həll və ya əlavə həll 5 xalla qiymətləndirilir. Həll tam verilmədikdə xallar azalır.